

The Simple Life

/ текст Наташа Егорова / фото Олег Ницко, Наташа Егорова /

Частный дом под Киевом находится в живописной лесистой местности, и его интерьер по настроению максимально созвучен окружающей природе. Стилистически он представляет собой органичный микс классики и кантри, взятых примерно в равных пропорциях. Основные материалы, задающие тон — дерево, керамика, кожа. Важный стилеобразующий элемент (своего рода лейтмотив интерьера) — балки и деревянные контрфорсы, удерживающие образ пространства в рамках country-стиля. Еще один сквозной мотив — рельефные напольные ковры и пуфы из натуральной кожи (в каждом помещении — разного дизайна). Эти необыкновенно тактильные, немного «брутальные» аксессуа-

ры приносят в облик интерьера некую первобытную, изначально-природную ноту.

В доме три этажа. Первый посвящен активному отдыху: здесь находится SPA-зона (бассейн, сауна, солярий) и чиллаут. Второй этаж — гостевая территория: кухня, столовая и гостиная образуют единое пространство, в летнее время дополняемое площадкой террасы. Зону кухни-столовой от гостиной отделяет простенок, логичным продолжением которого является объем камина. Одновременно камин — стилистический и «географический» центр гостевой зоны, видимый из любой ее точки.

Третий этаж — частная территория. Здесь разместились кабинет, спальни и ванная комната.



Второй этаж. Вид на гостевое пространство. На дальнем плане видна часть кухни-столовой

Деревянные балки — один из основных элементов интерьера — удерживают образ пространства в рамках country-стиля





Обогнув массивный объем камина, попадаем из гостиной в уютную кухню



Вид от окна кухни на столовую; на втором плане — раздвижная стеклянная дверь, ведущая на летнюю террасу

Кухня-столовая отделена от гостиной простенком, продолжением которого является объем камина







Интерьер выдержан в натуральных тонах и максимально созвучен окружающей природе

< Третий этаж — частная территория. Интерьер кабинета

Комплектация:

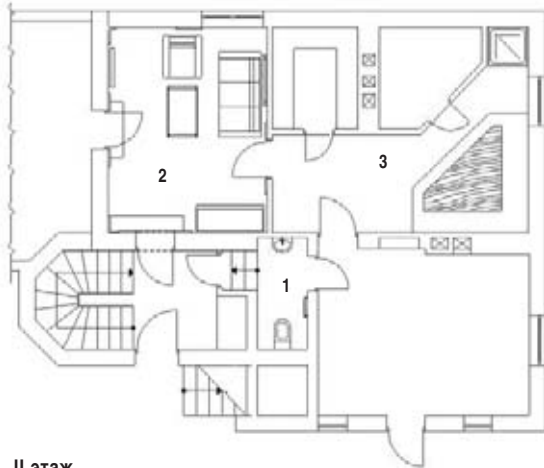
Строительные работы — компания «Византия»
Столярные работы — компания «Практика»
Встроенная мебель — компания Smart House Design
Мебель — мебельный центр RIM
Сантехника — салон-магазин Marco Trevi
Светильники, аксессуары — салон Light Gallery



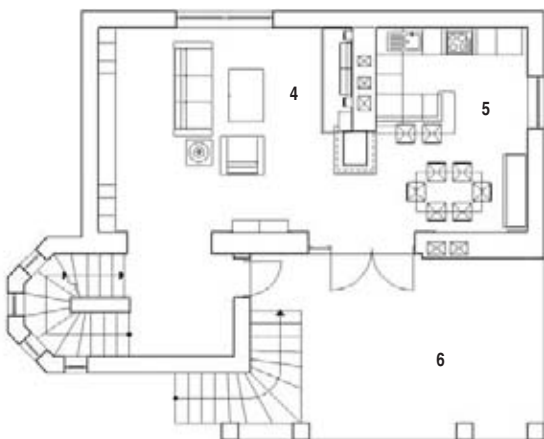
Первый этаж, интерьер комнаты отдыха. Основные материалы, задающие тон — дерево, керамика, кожа

План дома

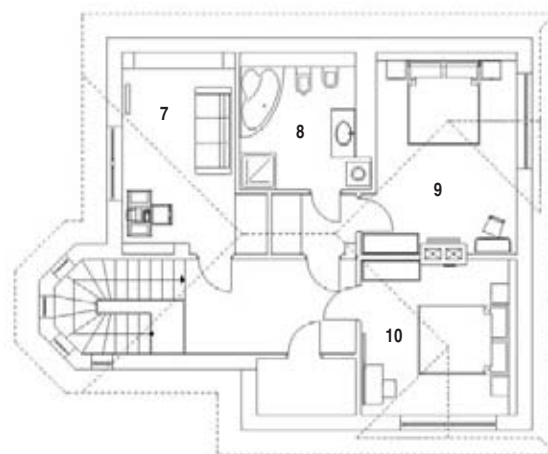
I этаж



II этаж



III этаж



- | | |
|--------------------|--------------------|
| 1 — прихожая | 6 — летняя терраса |
| 2 — чиллаут | 7 — кабинет |
| 3 — SPA-зона | 8 — ванная |
| 4 — гостиная | 9 — детская |
| 5 — кухня-столовая | 10 — спальня |

Архитектор Наталья Легкова
(компания «Византия»)

Общая площадь 236 м²
Киев



**дизайн інтер'єрів
комплексний ремонт**

**квартири
офіси
котеджі**